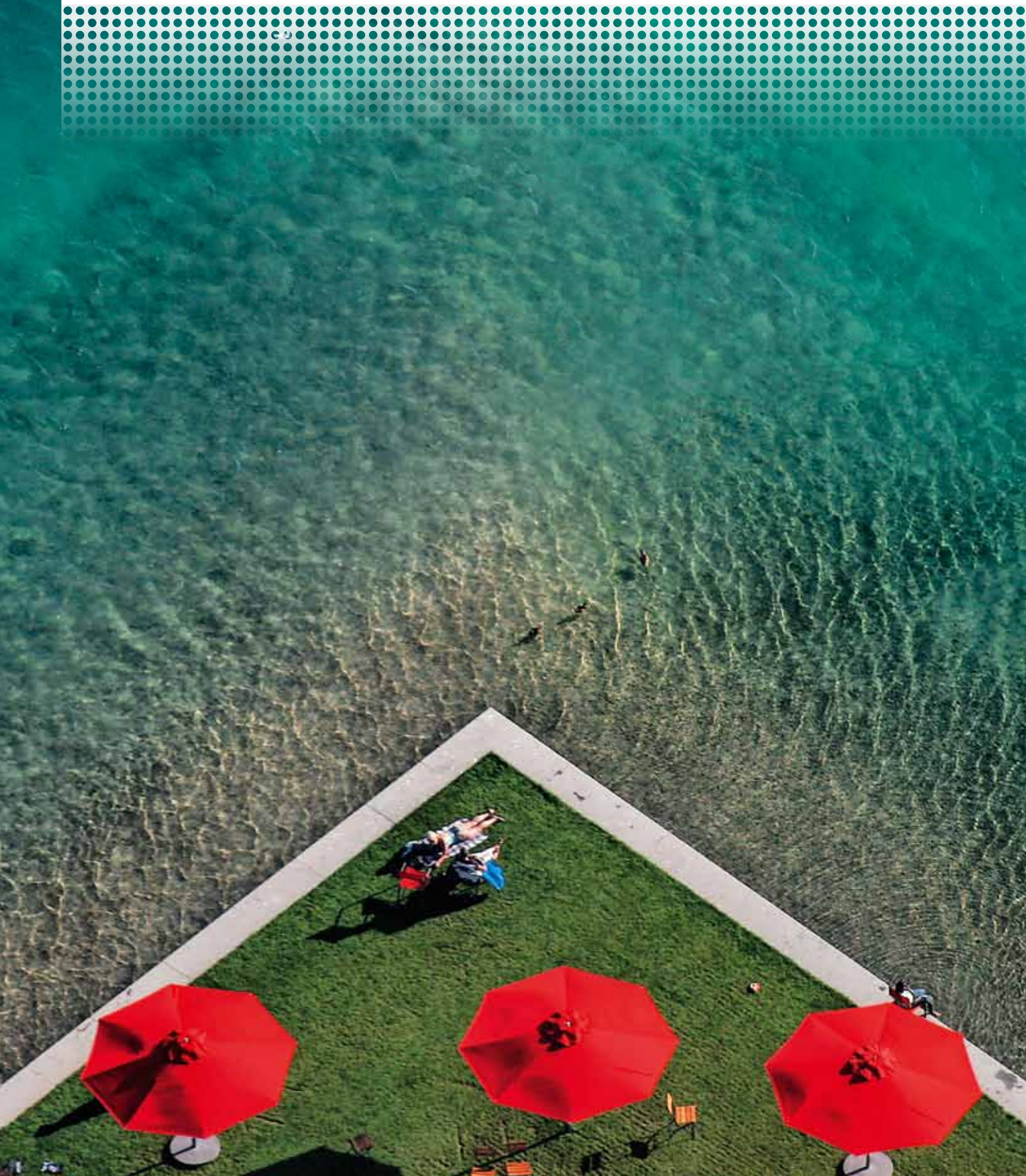




map.apps

con•terra

Innovative Apps für Web und Mobile
GIS-Know-how in seiner kompaktesten Form





Maßgeschneiderte Geo-Apps für jeden Zweck

Mit map.apps bietet con terra punktgenaue GIS-Funktionen in ansprechender und leicht nutzbarer Form. Eingebettet in die typischen Applikationen der Web-2.0-Ära, kurz Apps genannt, bestechen map.apps durch Einfachheit, Effizienz, Mobilität und ein nie gekanntes Maß an Anwenderfreundlichkeit. Als kleine, schnelle Anwendungsprogramme mit wenigen, aber sehr zielgerichteten Funktionen machen sie GIS-Funktionalität jedermann überall zugänglich.

Reduktion aufs Wesentliche

Anders als bei konventionellen Geoinformationssystemen ist bei map.apps weniger mehr. map.apps Anwendungen zeichnen sich aus durch:

- **vorkonfigurierte Inhalte** (Geodaten, Karten) – optimal zusammengestellt, klar und eindeutig gestaltet, exakt zum jeweiligen Anwendungszweck passend
- **selektive Auswahl** von Werkzeugen – sorgfältig kombiniert nach dem „Weniger ist mehr“-Prinzip, mit dem Inhalt eng verknüpft und komplett intuitiv erfassbar
- **gelernte Bedienkonzepte** – übernommen aus technischen und nicht technischen Bereichen des Lebens und so adaptiert, dass sich die Anwender sofort „zu Hause“ fühlen

Vertrautheit von Anfang an

Die mit map.apps erstellten Anwendungen zeichnen sich durch ein Höchstmaß an Benutzerfreundlichkeit aus. Indem sie sich nahezu spielerisch bedienen lassen, erschließen sie GIS einer breiteren Öffentlichkeit als je zuvor. Ihre typischen Bedienungsschnittstellen folgen Mustern, die jedem Anwender auf Anhieb vertraut sind:

- **Map Desk** in Analogie zu einem Schreibtisch als Sortier-, Aufbewahrungs- und Arbeitsfläche
- **Map Flow** in Analogie zum Cover Flow, bei dem Karten und Geodaten wie Musikstücke und Alben organisiert und dargestellt werden
- **Follow Me** in Analogie zu einem Web Meeting, bei dem Karteninhalte ausgetauscht und gemeinsam analysiert werden können

Kompatibel mit der ganzen Welt

In map.apps verschmelzen gängige Esri Technologien mit etablierten Standards der Webwelt. Von REST/JSON über JavaScript bis zu neuesten HTML5-Erweiterungen: Die Apps sind kompatibel mit allem, was die Webwelt bewegt. Durch Nutzung der ArcGIS JavaScript API profitiert map.apps von der dynamischen Entwicklung in diesem Bereich. Zahlreiche Schnittstellen zur Esri Technologie erschließen neue weitreichende Möglichkeiten und Funktionalitäten.

Als Baukasten zur einfachen Erstellung von Geo-Apps läuten sie eine neue Ära webbasierter Geo-Anwendungen ein. Dazu sind sie natürlich multiplattformtauglich und unterstützen kollaboratives Arbeiten.

Komponieren statt programmieren

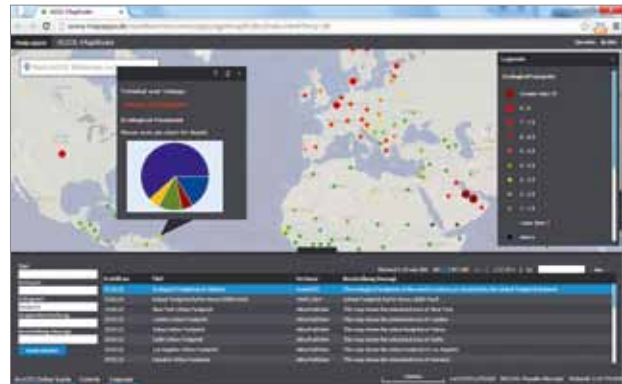
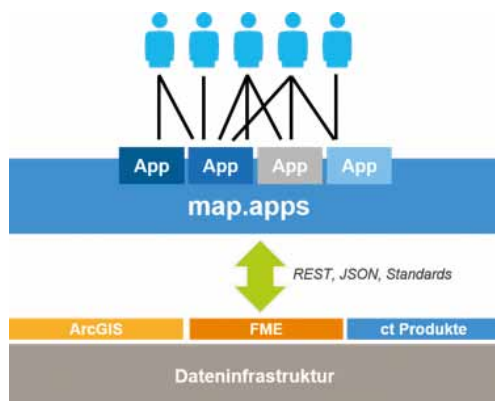
Kennzeichnend für map.apps ist, dass mit ihnen Lösungen nicht programmiert, sondern komponiert werden. Jeder baut aus den Funktionsbausteinen genau das, was er braucht. Wie bei einem Baukasten können Bausteine mehrfach verwendet, ausgetauscht oder erweitert werden. map.apps schafft so eine ganz neue Form von kollaborativem Arbeiten und Entwickeln, die unsere Partner und Kunden aus Verwaltung, Privatwirtschaft sowie Forschung und Lehre mit einbezieht – und zugleich eine stetig wachsende map.apps Community entstehen lässt, die im map.apps Developer Network (<http://developernetwork.conterra.de>) ihre Heimat hat.

Insbesondere in Enterprise-GIS-Umgebungen zeigt map.apps seine wahre Stärke als Betriebsumgebung für Apps: Auch bei einer Vielzahl unterschiedlichster Apps sorgt die zentrale Installation für einen höchst effizienten Betrieb und eine einfache und ressourcenschonende Wartbarkeit.

GIS für alle, überall und jederzeit

Der iPhone- und iPad-Boom hat eine Revolution ausgelöst. Mit der rasend schnellen Ausbreitung von Apps und ihrer Akzeptanz bei den begeisterten Nutzern hat sich die weltweite Informationskultur entscheidend weiterentwickelt. Mit map.apps macht con terra GIS zum integralen Bestandteil der Informationskultur: ein echter Mehrwert für jeden interessierten Anwender – überall und jederzeit.

Die intuitive Applikationsnutzung und die integrierten Web-2.0-Technologien erschließen GIS dabei für ganz neue Anwendergruppen. Nichtexperten entdecken die Möglichkeiten von GIS. Mitmachszenarien und gemeinschaftliche Software-Entwicklung (Community-Driven Development) gewinnen an Bedeutung, Einarbeitungs- und Nutzungszeiten werden kürzer. Die Akzeptanz steigt auf breiter Front.



| map.apps |

- Baukasten zur Erstellung von Geo-Apps
- Betriebsumgebung für den effizienten Betrieb multipler Apps
- Enterprise-ready und einfach integrierbar
- Cross-Plattform (Web/Mobile) und Cross-Device-fähig
- Modernes GUI-Design
- Pure HTML5- und JavaScript-Client-Implementierung (keine Plug-ins)
- Erweitert die ArcGIS API for JavaScript
- Ready for ArcGIS Online
- Erweiterbar durch Product Extensions

con terra GmbH

con terra steht für zukunftsweisende Geo-IT-Lösungen und innovative Produkte. Für unsere Kunden aus Privatwirtschaft und öffentlicher Verwaltung schaffen wir Wettbewerbsvorteile und erzielen nachhaltigen Mehrwert. Dies geschieht durch die gezielte Integration des Raumbezugs in die Geschäftsprozesse. Langjährige Erfahrung, exzellentes Branchen-Know-how und hohe Innovationskraft bilden neben der engen Kooperation mit führenden Software-Herstellern die Basis unseres Erfolgs.

Als Unternehmen der Esri Deutschland Group setzen wir auf die Plattform ArcGIS und ergänzen sie bei Bedarf zielgerichtet durch weitere Produkte und Technologien. Fachlich liegt unser Fokus auf den Märkten Versicherungen, Natur/Umwelt/Ressourcen, Telekommunikation, E-Government und Immobilien sowie den Themen Geodateninfrastrukturen, Modellierung und Transformation von Geodaten.

con terra kooperiert mit Hochschulen, beteiligt sich an Forschungs- und Entwicklungsprojekten sowie Standardisierungsverfahren und arbeitet aktiv in Gremien und Arbeitsgruppen von ISO, GDI-DE, OGC, INSPIRE etc. mit. Hierdurch kann con terra zukünftige marktbeeinflussende Entwicklungen frühzeitig bewerten, mitgestalten und bei der Planung und Realisierung von IT-Lösungen berücksichtigen.

connecting worlds